



Societa Umanitaria
Chostro dei Glicini via San Barnaba, 48 - Milano

Lucio Casaroli

**TUBI &
SFERE**
e altri scatti modificati

5-18 giugno 2013
ore 10-19 ingresso libero
inaugurazione martedi 4 giugno ore 18

Le opere fotografiche create da Lucio Casaroli, esposte nello storico chiostro dell'Umanitaria a Milano, costituiscono una parte sostanziale del mondo creativo dell'artista, composto da trasformazioni e accumulazioni di oggetti legati al quotidiano, a persone, paesaggi, realtà fisiche del macro e del microcosmo. Nei lavori di Casaroli è insita la necessità di espandere la propria percezione tramite punti di vista alternativi porgendoli agli altri in una restituzione che scaturisce in un colloquio originale e stimolante.

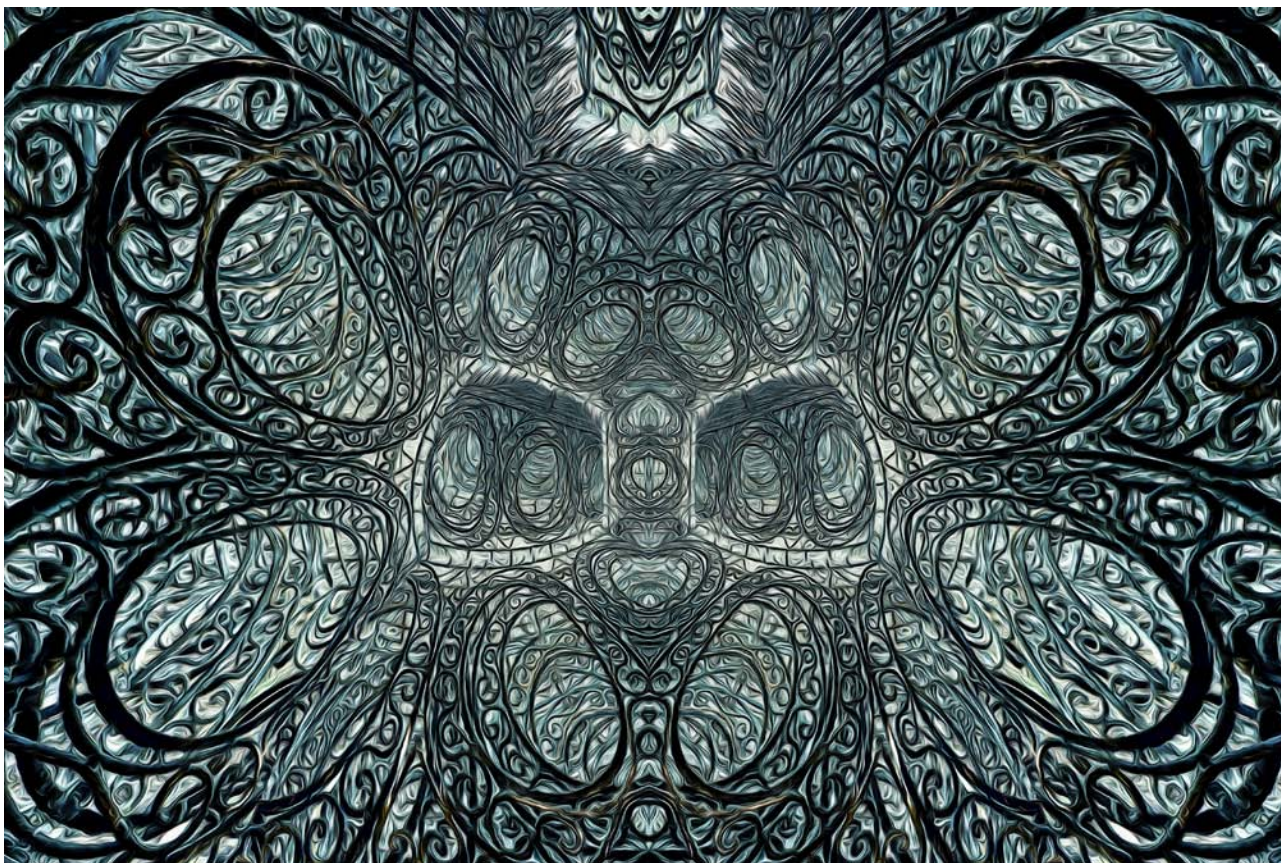
Lucio Casaroli nasce a Milano nel 1949 e dalla metà degli anni ottanta manifesta la sua creatività, oltre che nell'ambito professionale di consulente matematico e statistico, in una peculiare espressione artistica afferente alla sintesi tra il mondo dei numeri e quello della libertà immaginativa. Determinante nel suo percorso è l'incontro con l'artista Luciano Lattanzi di Carrara, pittore semantico, ornamentico e caposcuola della dello Schematismo italiano, che gli apre nuovi orizzonti facendogli intuire come eventi, fenomeni e persino idee e sentimenti possano essere rappresentabili con uno schema. In questa fase la fotocamera e il calcolatore diventano gli stru-

menti fondamentali per l'espressione artistica di Casaroli, che comunque si mantiene in un ambito autonomo, ai confini ma distante dalla *digital art*.

Nelle opere attuali di Casaroli, seguite dalla stampa e dal pubblico, oltre alla simmetria, basata essenzialmente sulla specularità, si evidenzia la combinazione originale di ripetizioni e accumulazioni con processi ornamentici basati sulla reiterazione ossessiva di un modulo grafico che viene distorto, ruotato, traslato in modo che l'uniformità resti solo apparente e ingannevole: così, avvicinandosi, il quadro si divide in una molteplicità di soggetti tra loro sottilmente differenti. Sono creazioni in cui la trasformazione è determinante per poter trasmettere la condizione della mente e la sua evoluzione diretta verso il mondo del fantastico: Lucio Casaroli giunge all'irreale partendo e manipolando il reale. I quadri riuniti costituiscono un nuovo universo equilibrato, in cui ogni fruitore può ritrovare la propria forma-pensiero, il proprio personale viaggio onirico.

In mostra le fotografie rielaborate con strumenti informatici, stampate su tela in copia unica, rappresentano temi e mondi che inducono l'osservatore a utilizzare un meccanismo di lettura in evoluzione verso la più totale libertà, nell'identificazione di schemi e oggetti che appaiono nell'opera finita. Un meccanismo ludico, ma anche una necessità, una filosofia che conduce a stabilire un contatto tra l'artista e il pubblico, tra il mondo interiore e quello esteriore, inducendo a nuove riflessioni e a nuovi stimolanti dialoghi.

*Capriccio ornamentico nascosto in una ringhiera (omaggio al pittore Lattanzi), 2013
stampa su tela, 80x53 cm.*



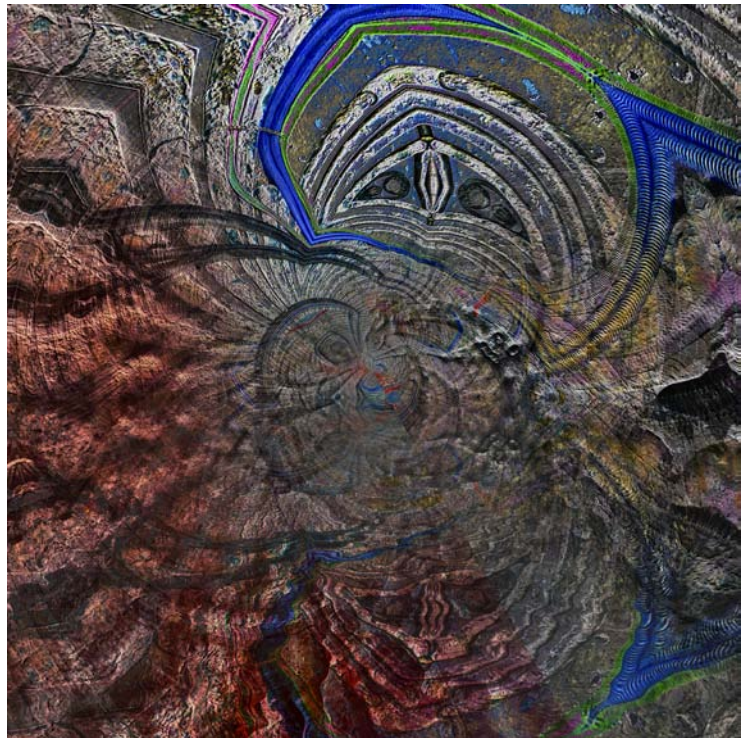


in alto a sinistra: *Generazioni*, 2013 - stampa su tela, 87x125 cm.

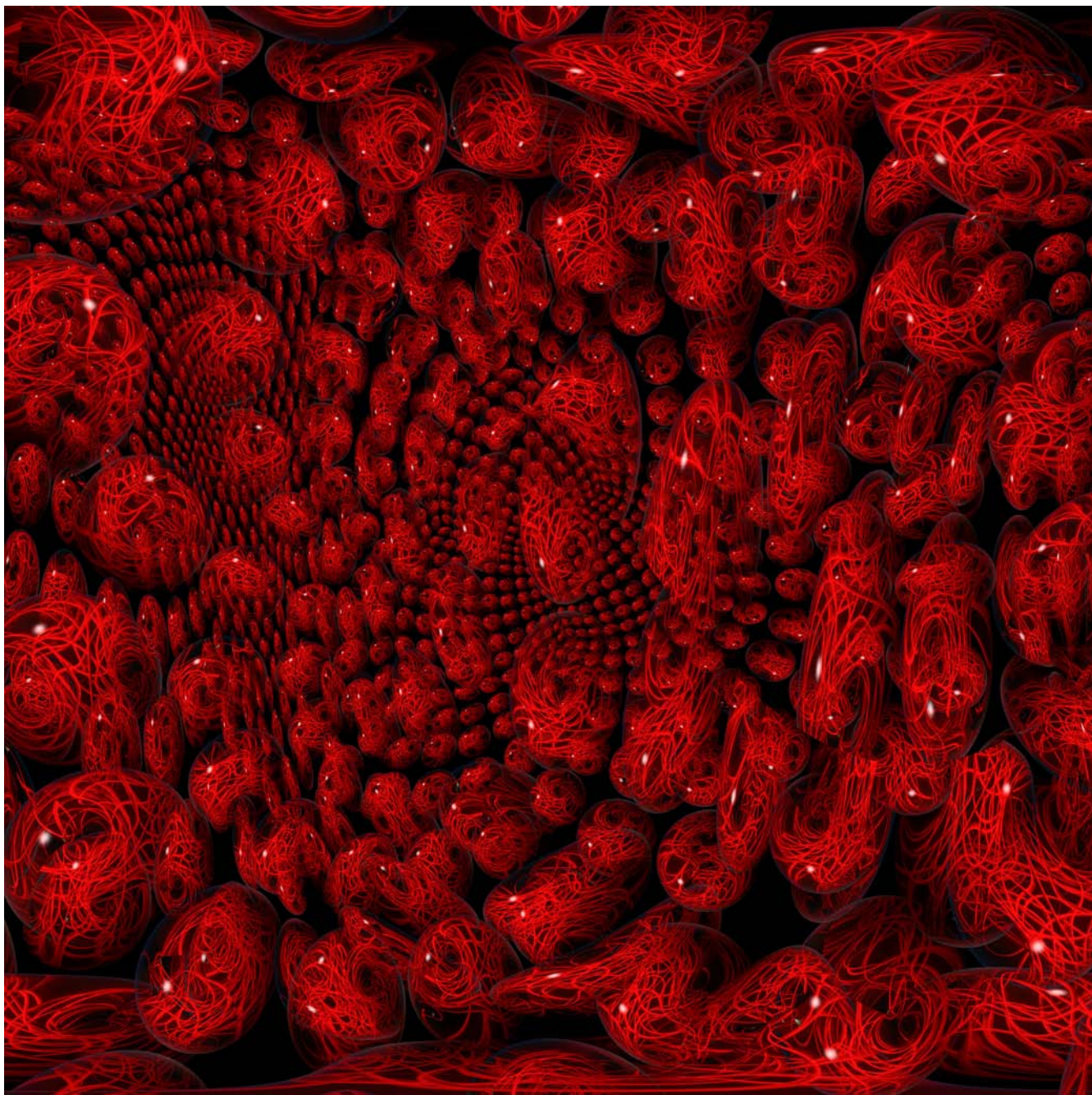
in alto a destra: *La folla*, 2013 - stampa su tela, 100x69 cm.

in basso a sinistra: *Equilibrio cromatico 1*, 2013 - stampa su tela, 90x90 cm.

in basso a destra: *Creatore di universi*, 2012 - stampa su tela, 50x50 cm.



*Ciclo della
Cosmologia:
Alba degli atomi,
2013
stampa su tela,
90x90 cm.*



nella prima pagina:
*Ciclo della
Cosmologia:
Multiverso, 2013
stampa su tela, 100x100 cm.*

Lucio Augusto Casaroli

esposizione permanente: via Rosmini, 4 28838 Stresa (VB) Italy
+39 335 53 36 629
luciocasaroli@virgilio.it